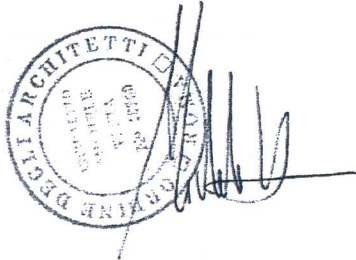




ISMA - ISTITUTI DI S. MARIA IN AIRO  
Istituzione Pubblica di Assistenza e Beneficenza

Unità immobiliare:  
Via dei Pastani 15 \_00186 ROMA  
Piano Terzo int. 5

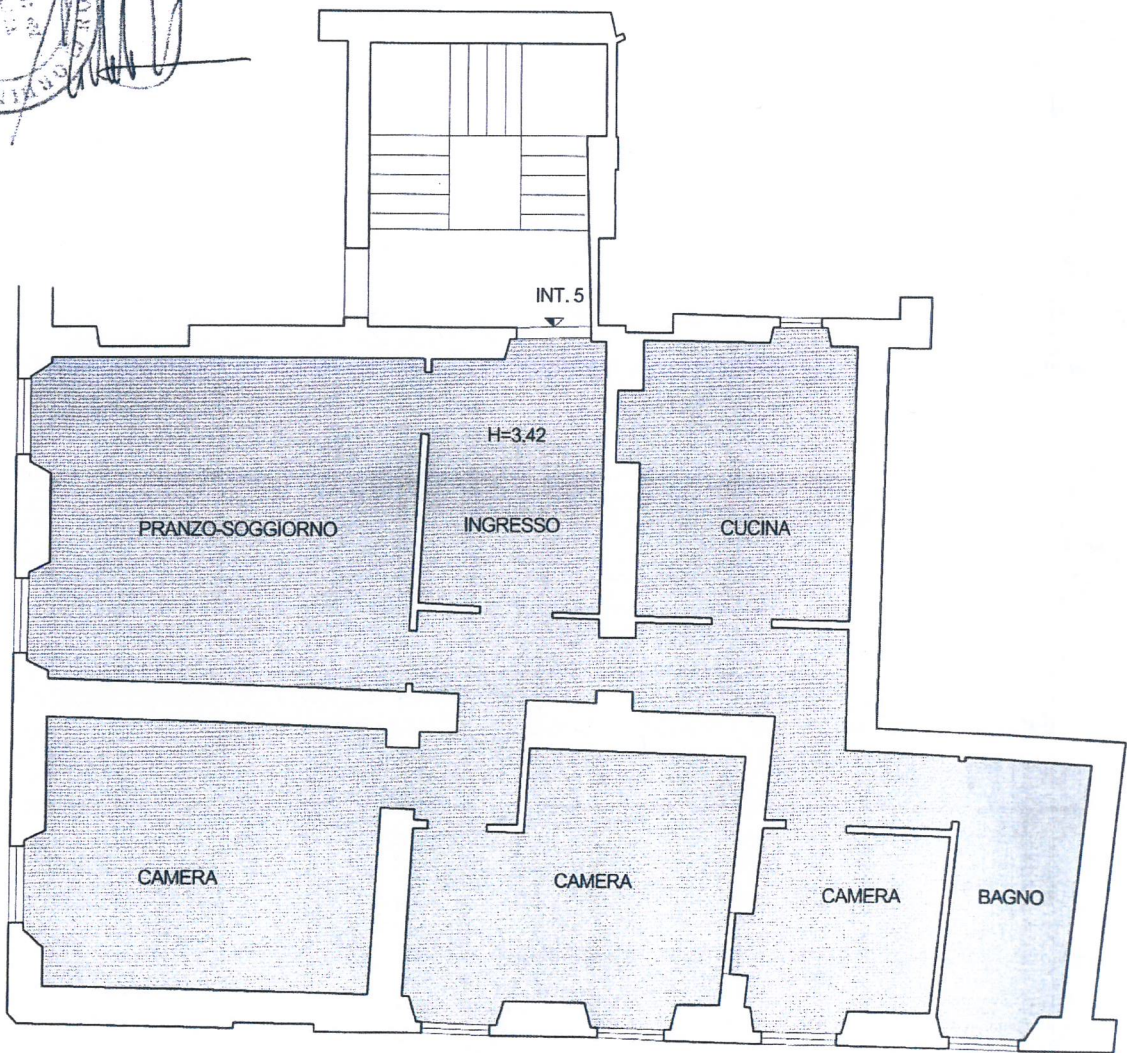
Il Tecnico  
arch. Michele Testa  
Piazza Dante n.5 \_00185\_Roma  
e-mail: testa.michele@libero.it



### RILIEVO DELLA CONSISTENZA

Superficie Utile		119 mq
Superficie Commerciale		145mq
Superficie Utile Lorda		126 mq
Superficie Utile compresa della murature interne		

VIA DEI PASTANI



VIA SPADA D'ORLANDO



Pianta P.Terzo int.5 1:100