

Unita immobiliare: Via V. Fiorini 13 int.8 \_ Roma  
Piano Primo Fg. 900 part. 210 sub.8

Superficie Utile	63,00mq
Superficie Commerciale	72,50 mq
Superficie Utile Lorda	64,00 mq
Superficie Utile compresa della murature interne	
Superficie Terrazze	5,60 mq
Superficie da raguagliare al 30% fino a 25mq e a 10% restante	
Consistenza sup. ponderata	<b>65,68 mq</b>
Superficie ai fini del calcolo del canone d'affitto	

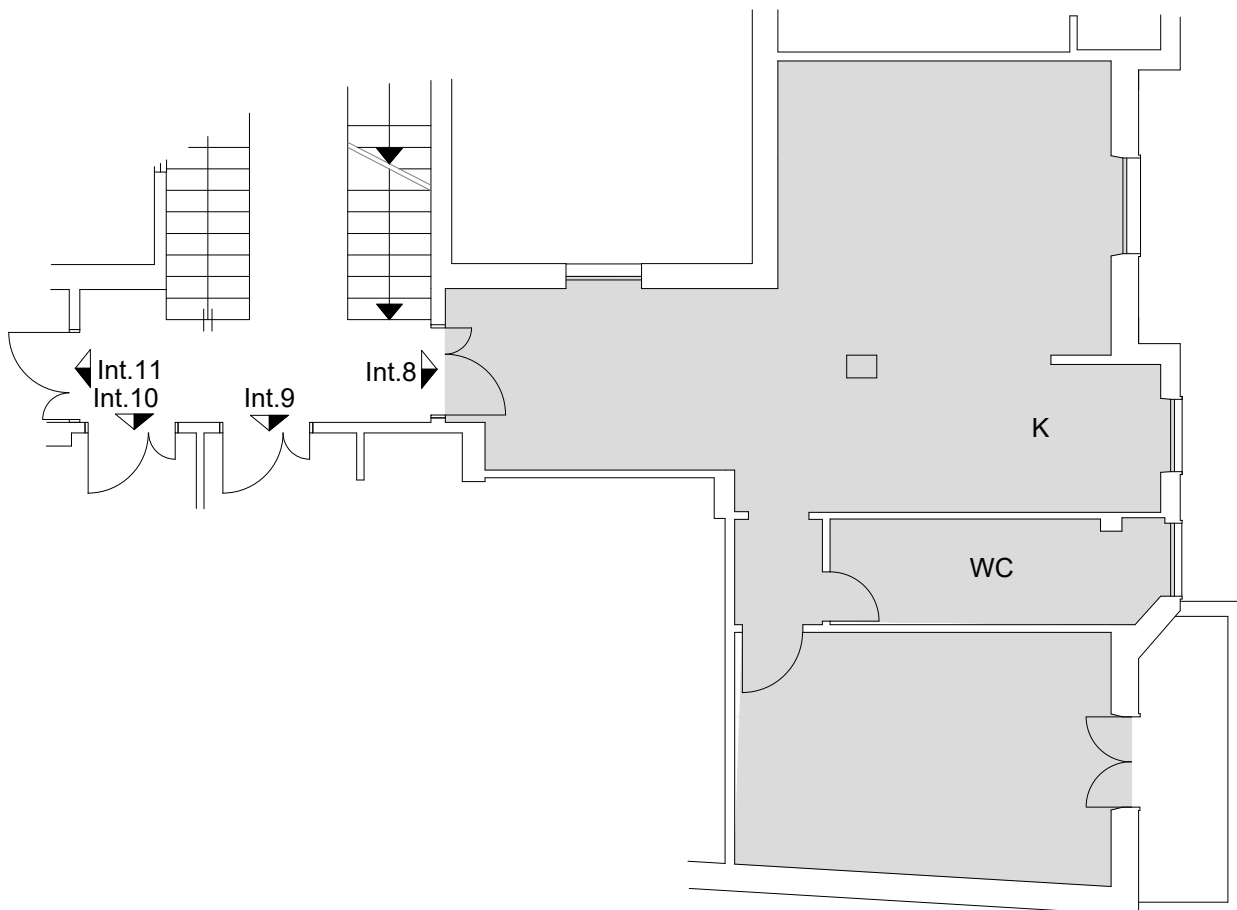


Il Tecnico

arch. Michele Testa

Viale Carlo Felice n.95 \_00185\_Roma

e-mail: arch.michele.testa@gmail.com



Pianta P.Primo 1:100

