



ISMA - ISTITUTI DI S. MARIA IN AQUIRO
Istituzione Pubblica di Assistenza e Beneficenza

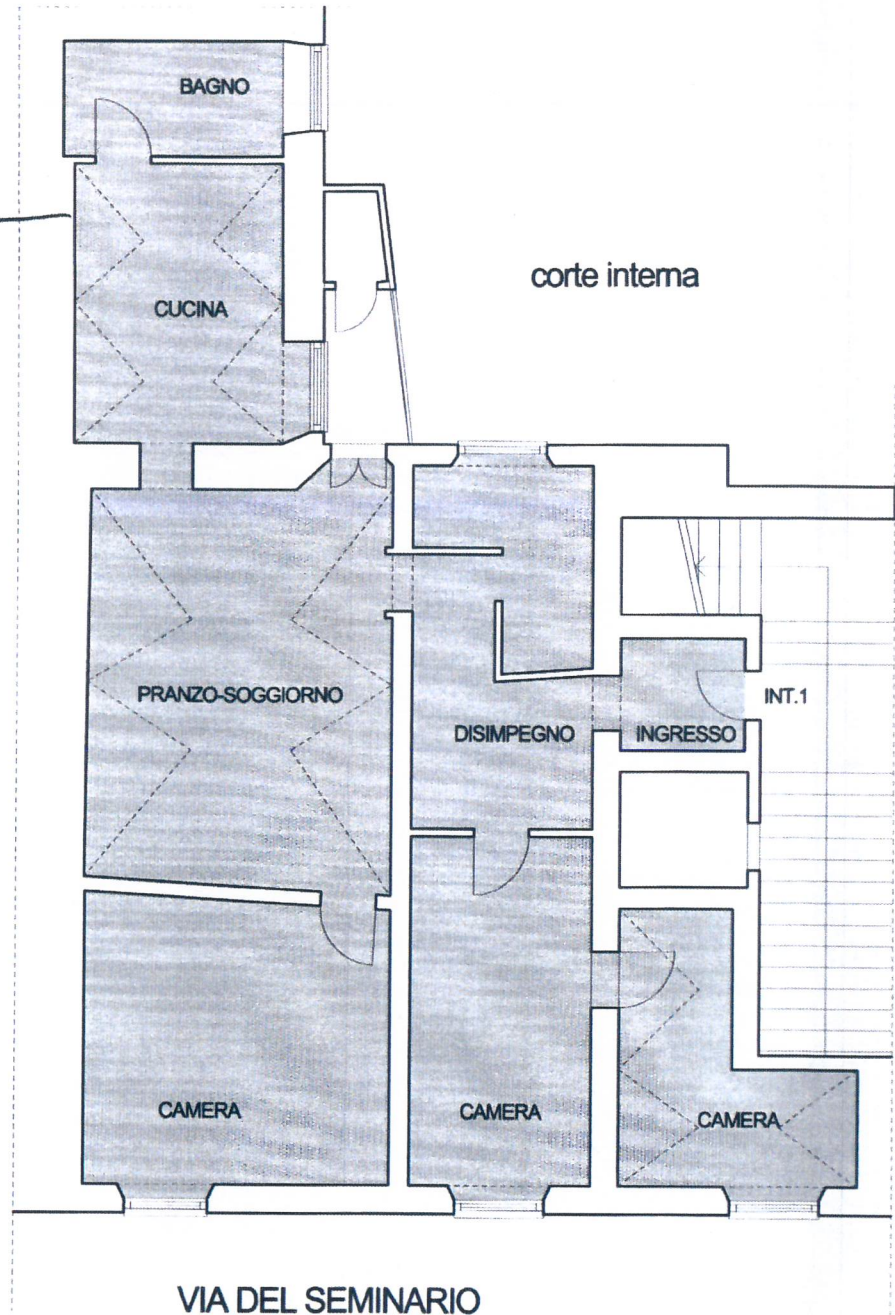
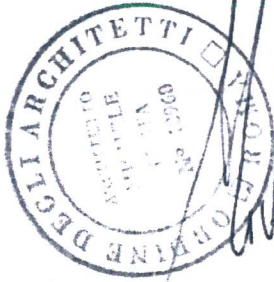
Unità immobiliare:
Via del Seminario 102_00186 ROMA
Piano Primo int. 1

Il Tecnico
arch. Michele Testa
Piazza Dante n.5_00185_Roma
e-mail: testa.michele@libero.it

RILIEVO DELLA CONSISTENZA

Superficie Utile		100,8 mq
Superficie Commerciale		123,6mq
Superficie Utile Lorda		108 mq
<small>Superficie Utile compresa della murature interne</small>		
Superficie pert. esterne		3.5 mq
<small>Superficie da raguagliare al 35%</small>		

Consistenza sup. ponderata 109,23 mq
Superficie ai fini del calcolo valore locazione



Pianta P.Primo int.1 1:100