

## RILIEVO DELLA CONSISTENZA

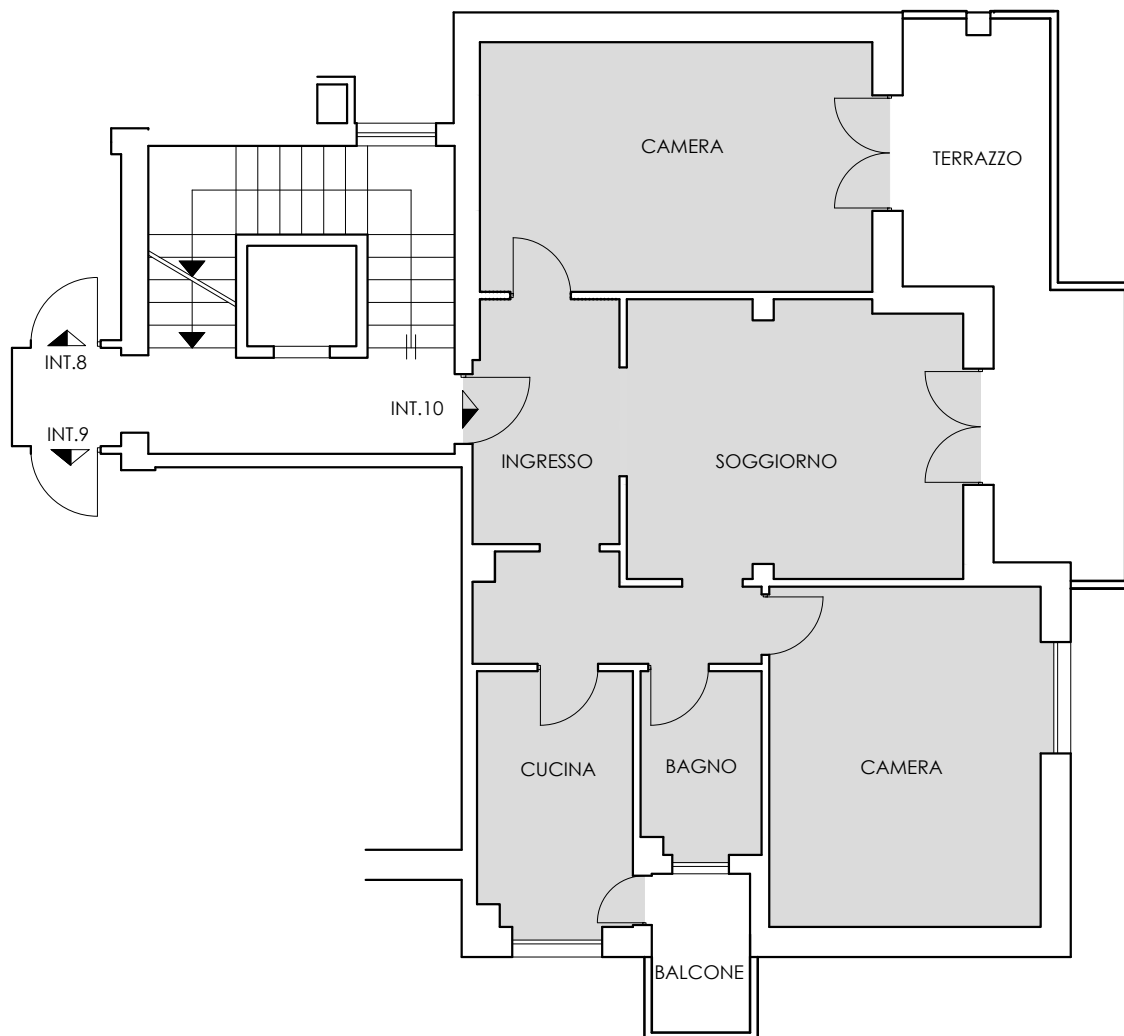
Superficie Utile		72,90 mq
Superficie Commerciale		87,60 mq
Superficie Utile Lorda		74,70 mq
Superficie Utile compresa della murature interne		
Superficie Terrazze		18,20 mq
Superficie da raguagliare al 30% fino a 25mq e a 10% restante		

Consistenza sup. ponderata **80,16 mq**  
Superficie ai fini del calcolo del canone d'affitto

Unita immobiliare:  
Via Novacella 25 int.10 \_Roma  
Piano Secondo Fg. 840 part. 161 sub.26



Il Tecnico  
arch. Michele Testa  
Viale Carlo Felice n.95 \_00185\_Roma  
e-mail: arch.michele.testa@gmail.com



Pianta P.Secondo 1:100

