



ISMA - ISTITUTI DI S. MARIA IN AQUIRO  
Istituzione Pubblica di Assistenza e Beneficenza

Unita immobiliare:  
Via Novacella 23 Int.13 \_Roma  
Piano Terzo  
Fg. 840 part. 161 sub. 14

## RILIEVO DELLA CONSISTENZA

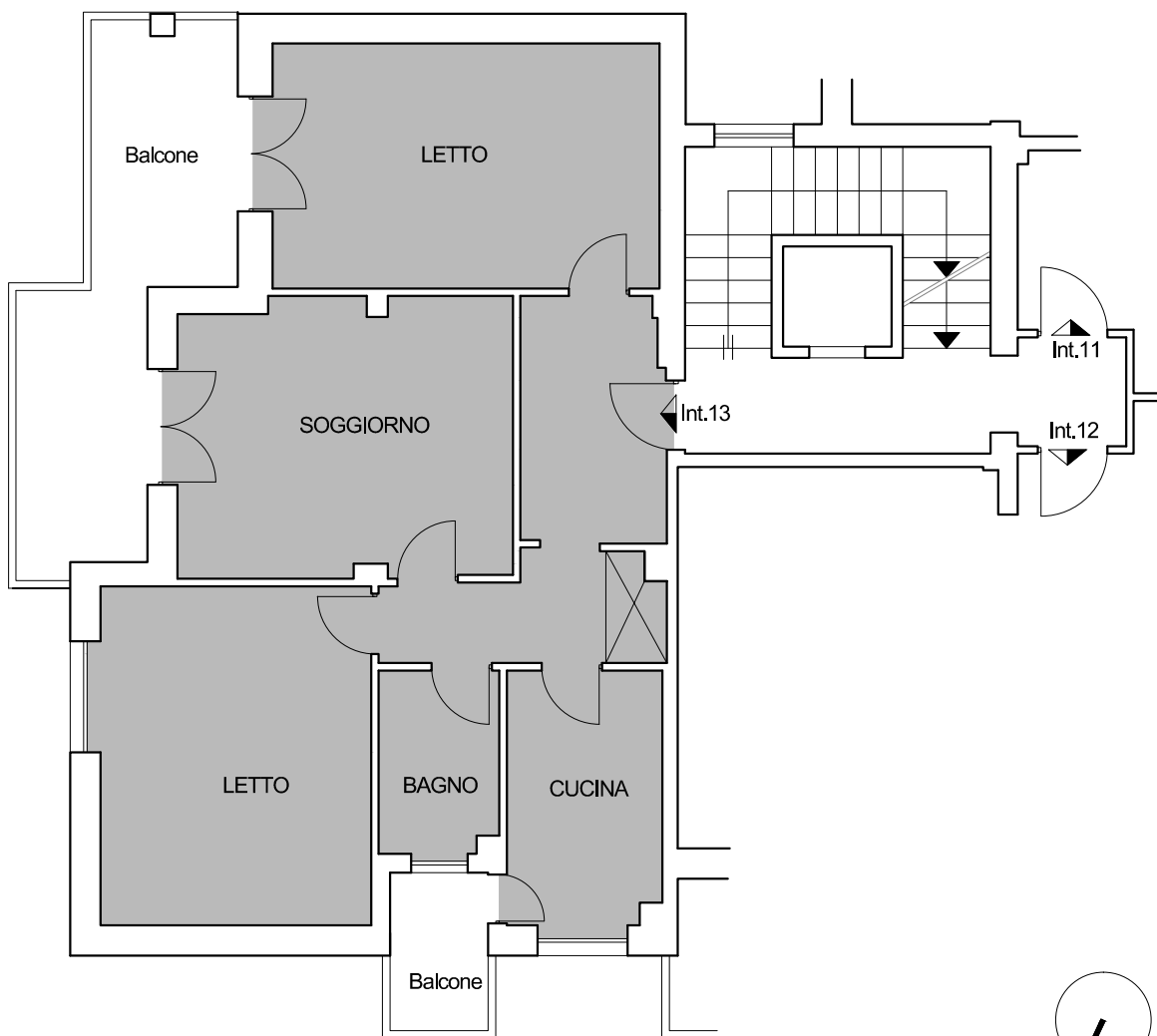
Superficie Utile	73,1 mq
Superficie Commerciale	86,9 mq
Superficie Utile Lorda	73,3 mq
Superficie Utile compresa della murature interne	
Superficie Terrazze	16,6 mq
Superficie da raguagliare a 1/3	

Consistenza sup. ponderata **78,8 mq**  
Superficie ai fini del calcolo del canone d'affitto

Cantina 2,9 mq



Il Tecnico  
arch. Michele Testa  
Viale Carlo Felice n.95 \_00185\_Roma  
e-mail: arch.michele.testa@gmail.com



Pianta P. Terzo 1:100