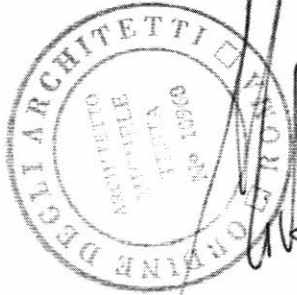




ISMA - ISTITUTI DI S. MARIA IN AQUIRO  
Istituzione Pubblica di Assistenza e Beneficenza

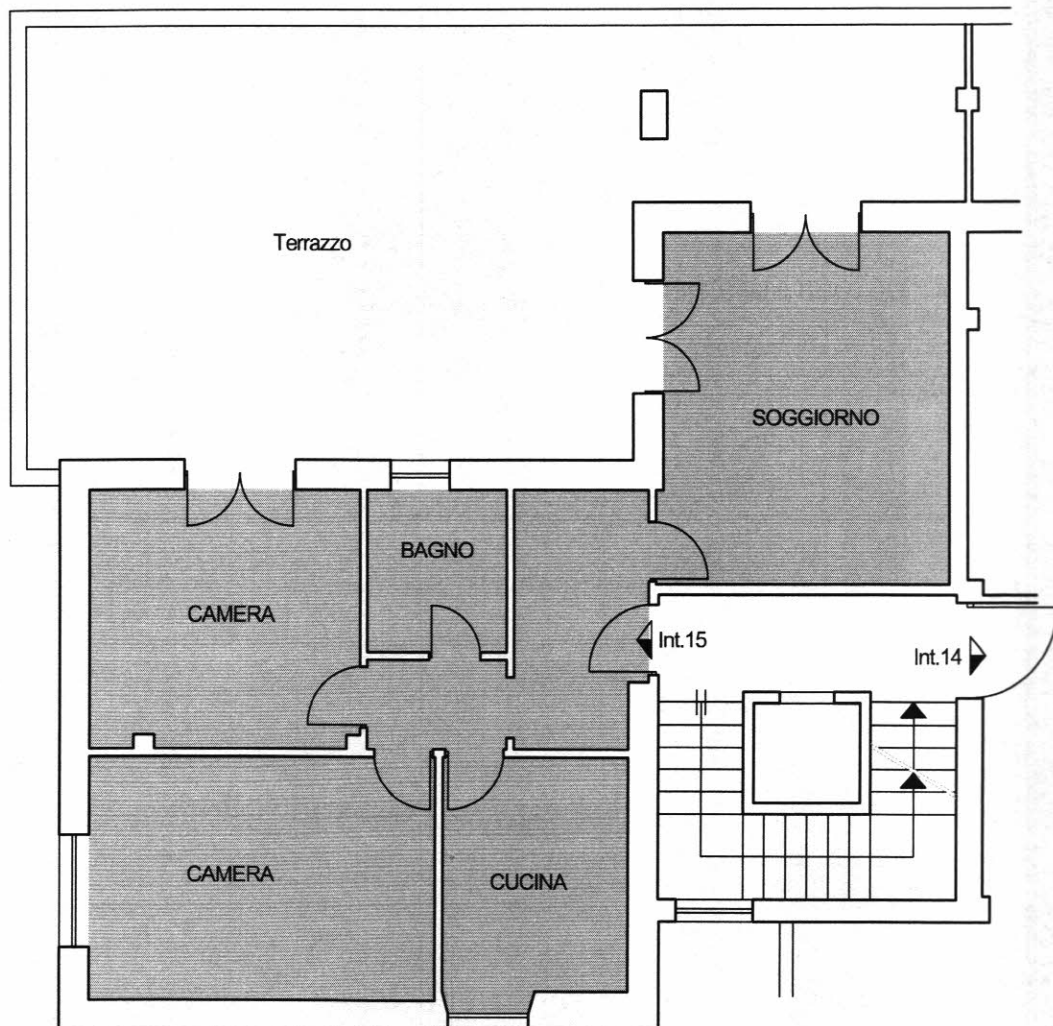
Unità immobiliare:  
Via Novacella 19 Int.15 \_Roma  
Piano Attico

Il Tecnico  
arch. Michele Testa  
Piazza Dante n.5 \_00185\_Roma  
e-mail: testa.michele@libero.it



### RILIEVO DELLA CONSISTENZA

Superficie Utile	67,7 mq
Superficie Commerciale	83,75 mq
Superficie Utile Lorda	69,5 mq
Superficie Utile compresa della murature interne	
Superficie Balconi	58,4 mq
Superficie da raguagliare a 1/3	
Consistenza sup. ponderata	89,0 mq
Superficie ai fini del calcolo del canone d'affitto	



Pianta P.Attico 1:100