

Unita immobiliare:
Via Vittorio Fiorini 15 int.11 _Roma
Piano Secondo Fg. 900 part. 366 sub.11

Superficie Utile  60,30 mq

Superficie Commerciale 69,30 mq

Superficie Utile Lorda 62,40 mq

Superficie Utile compresa della murature interne

Superficie Terrazze 6,80 mq

Superficie da raguagliare al 30% fino a 25mq e a 10% restante

Consistenza sup. ponderata **64,40 mq**

Superficie ai fini del calcolo del canone d'affitto

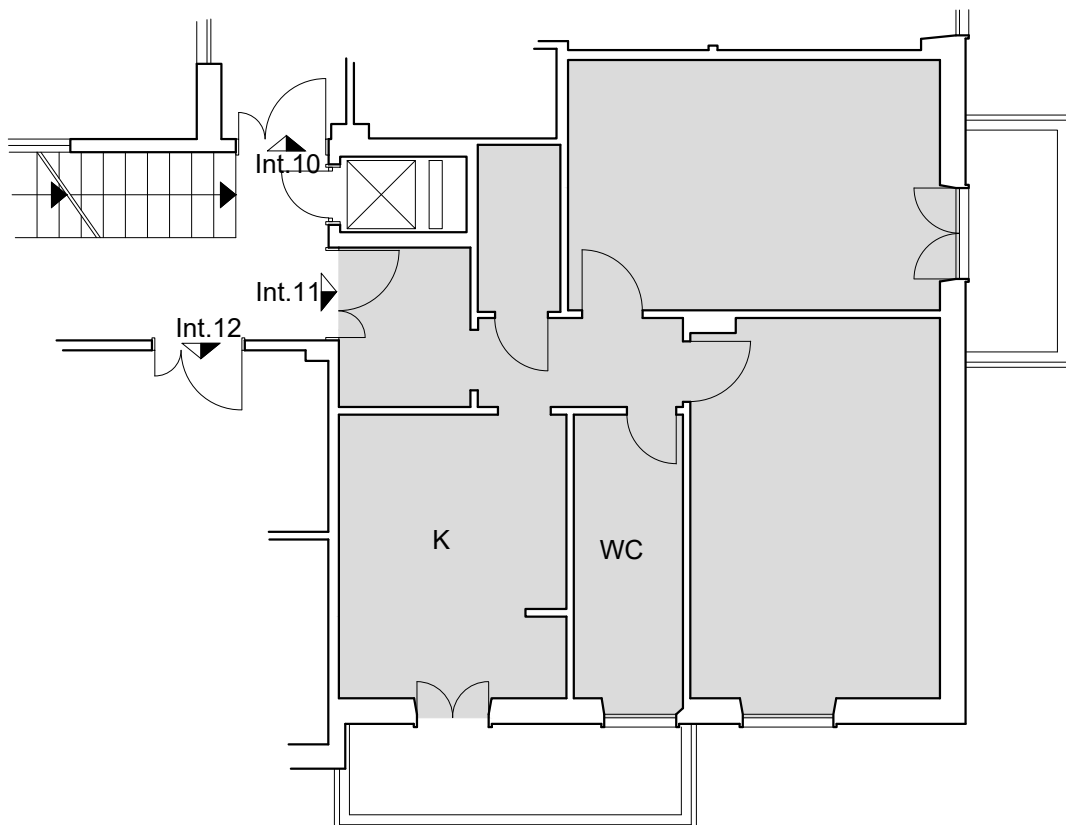


Il Tecnico

arch. Michele Testa

Viale Carlo Felice n.95 _00185_Roma

e-mail: arch.michele.testa@gmail.com



Pianta P.Secondo 1:100

