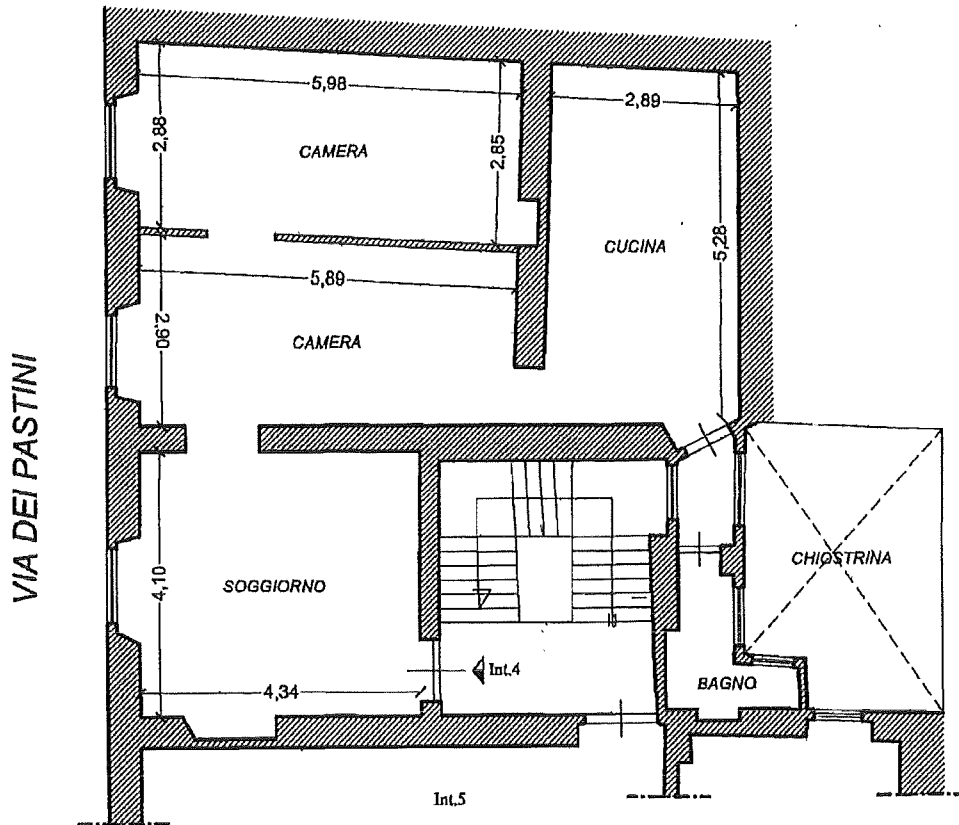


VIA DEI PASTINI 15 INT.4
PIANTA PIANO TERZO
H. 3,40 MT



SUPERFICIE NETTA APPARTAMENTO COMPRESIVA DELLE
MURATURE INTERNE MQ 77,11

IL TECNICO
(Arch. Luigi Izzo)
CORRADO VENTURA
INGEGNERE
CANTIERO
LUIGI
IZZO
N° 3388
SEZ. "A"
ORDINE DEGLI ARCHITETTI DI NAPOLI

ISMA PROT. N. 0001607 22-02-2017 ENTRATA