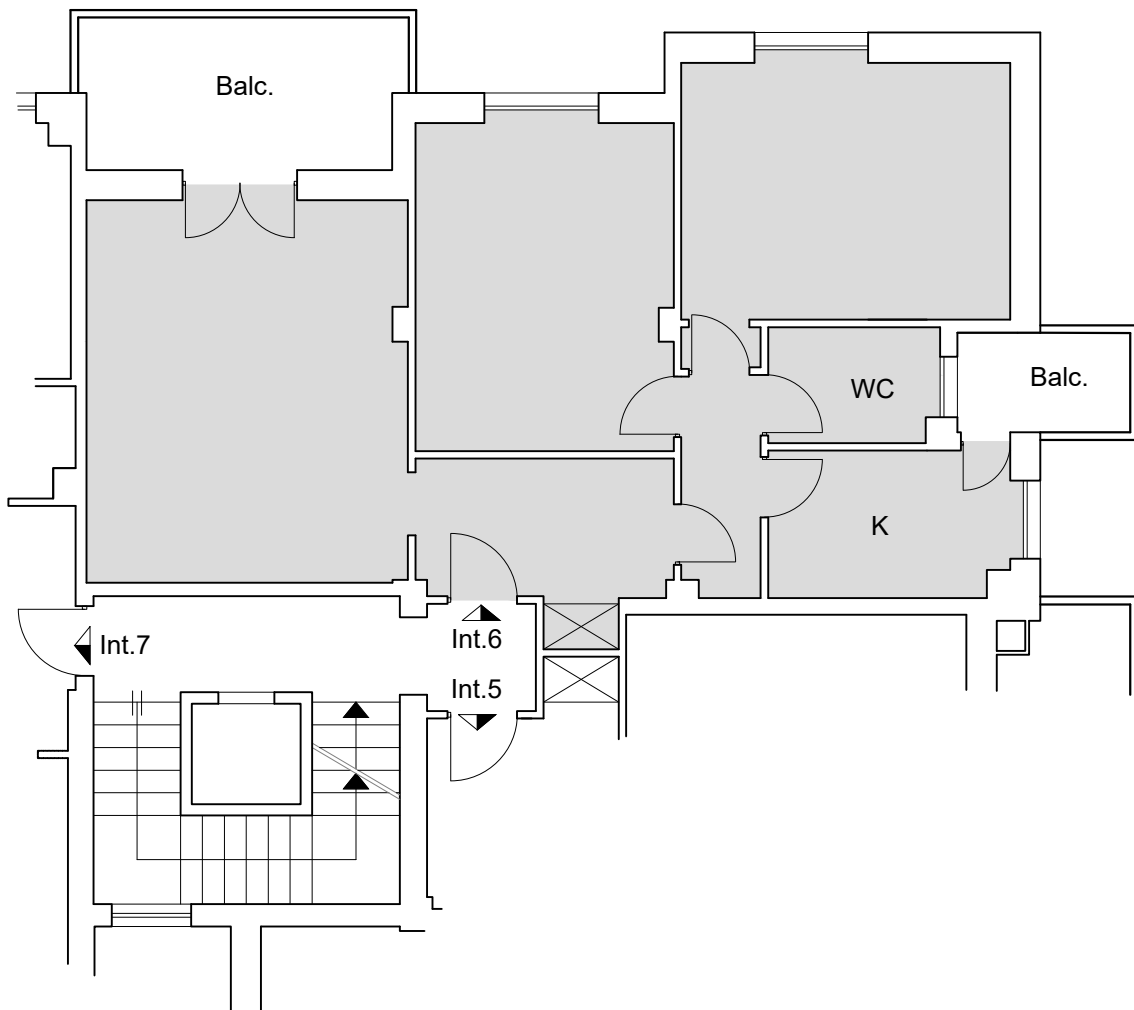


Unita immobiliare:  
Via Novacella 19 int.6 \_Roma  
Piano Primo Fg. 840 part. 216 sub.6

Superficie Utile	72,60 mq
Superficie Commerciale	84,60 mq
Superficie Utile Lorda	74,70 mq
Superficie Utile compresa della murature interne	
Superficie Terrazze	13,10 mq
Superficie da raguagliare al 30% fino a 25mq e a 10% restante	
Consistenza sup. ponderata	<b>76,53 mq</b>
Superficie ai fini del calcolo del canone d'affitto	



Il Tecnico  
arch. Michele Testa  
Viale Carlo Felice n.95 \_00185\_Roma  
e-mail: arch.michele.testa@gmail.com



Pianta P.Primo 1:100

