



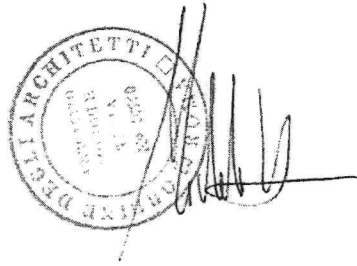
ISMA - ISTITUTI DI S. MARIA IN AQUIRO
Istituzione Pubblica di Assistenza e Beneficenza

Unità immobiliare:
Via dei Pastani 15_00186 ROMA
Piano Terzo int. 5

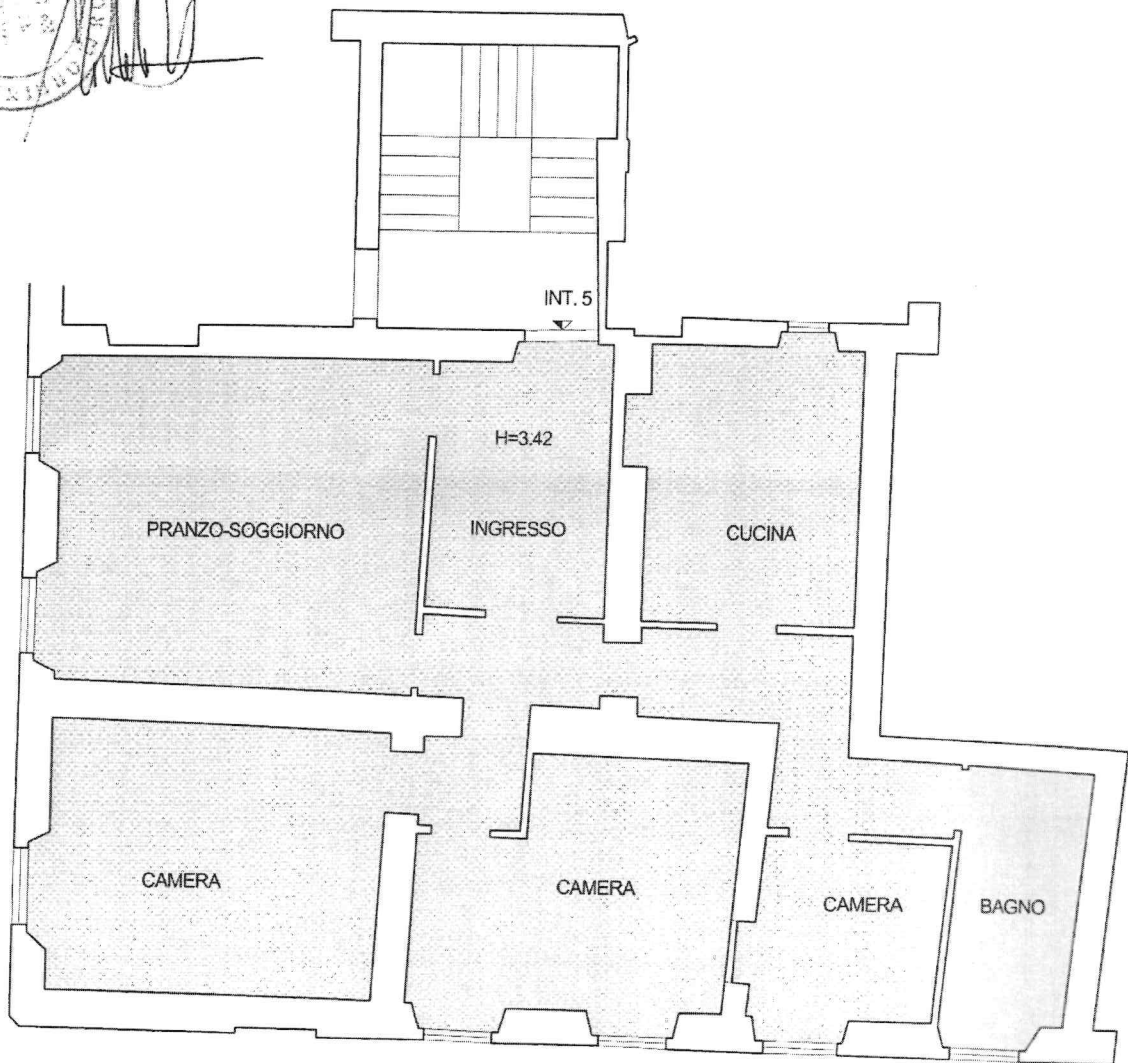
Il Tecnico
arch. Michele Testa
Piazza Dante n.5_00185_Roma
e-mail: testa.michele@libero.it

RILIEVO DELLA CONSISTENZA

Superficie Utile		119 mq
Superficie Commerciale		145mq
Superficie Utile Lorda		126 mq
Superficie Utile compresa della murature interne		



VIA DEI PASTANI



VIA SPADA D'ORLANDO



Pianta P.Terzo int.5 1:100