



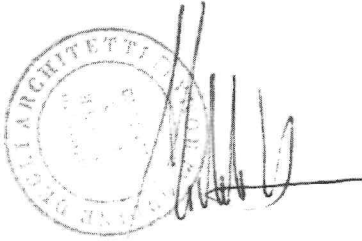
ISMA - ISTITUTI DI S. MARIA IN AQUIRO
Istituzione Pubblica di Assistenza e Beneficenza

RILIEVO DELLA CONSISTENZA

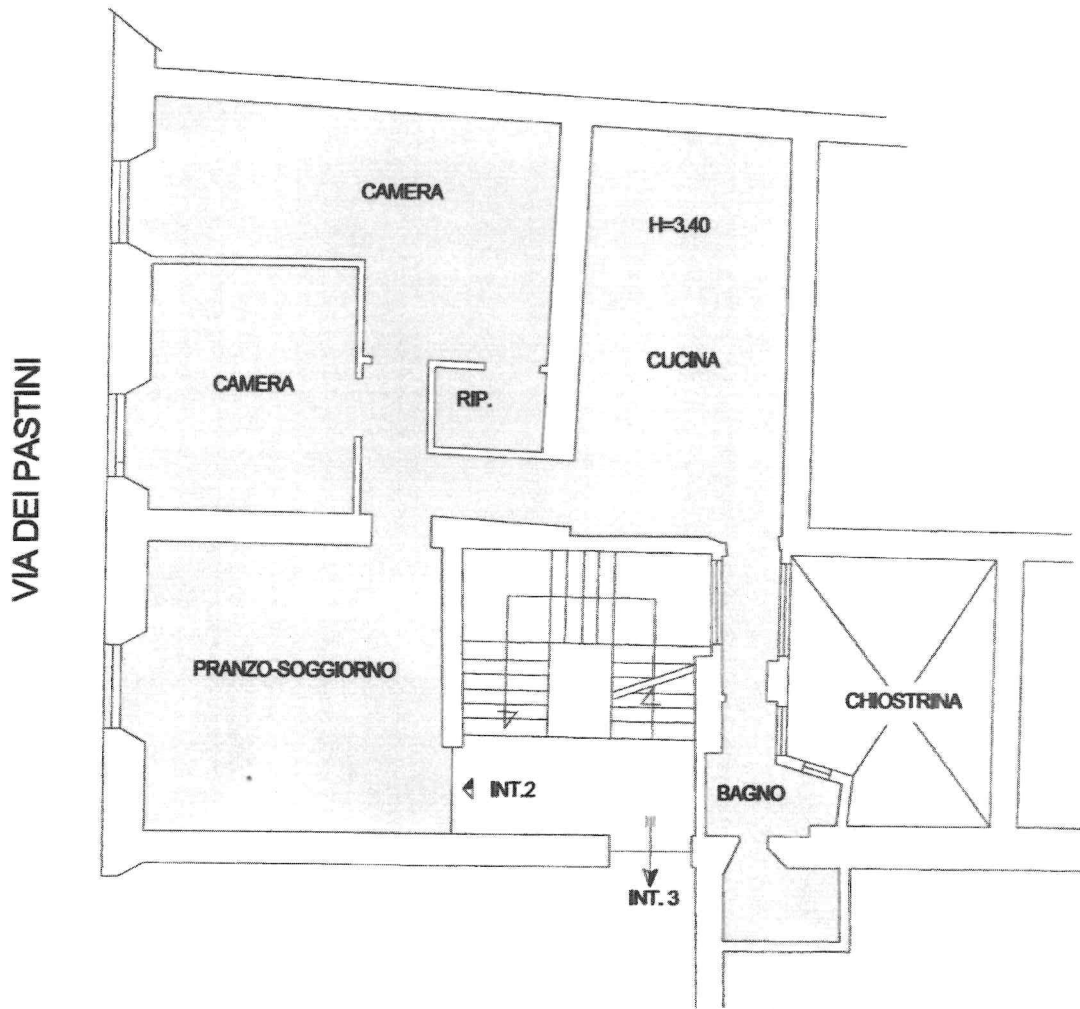
Superficie Utile 75,10 mq
Superficie Commerciale 94.30 mq

Unità immobiliare:
Via dei Pastani 15_00186 ROMA
Piano Secondo int. 2

Il Tecnico
arch. Michele Testa
Piazza Dante n.5_00185_Roma
e-mail: testa.michele@libero.it



ISMA PROT. N. 0007296_09-10-2018 ENTRATA



Pianta P.Secondo int.2 1:100