
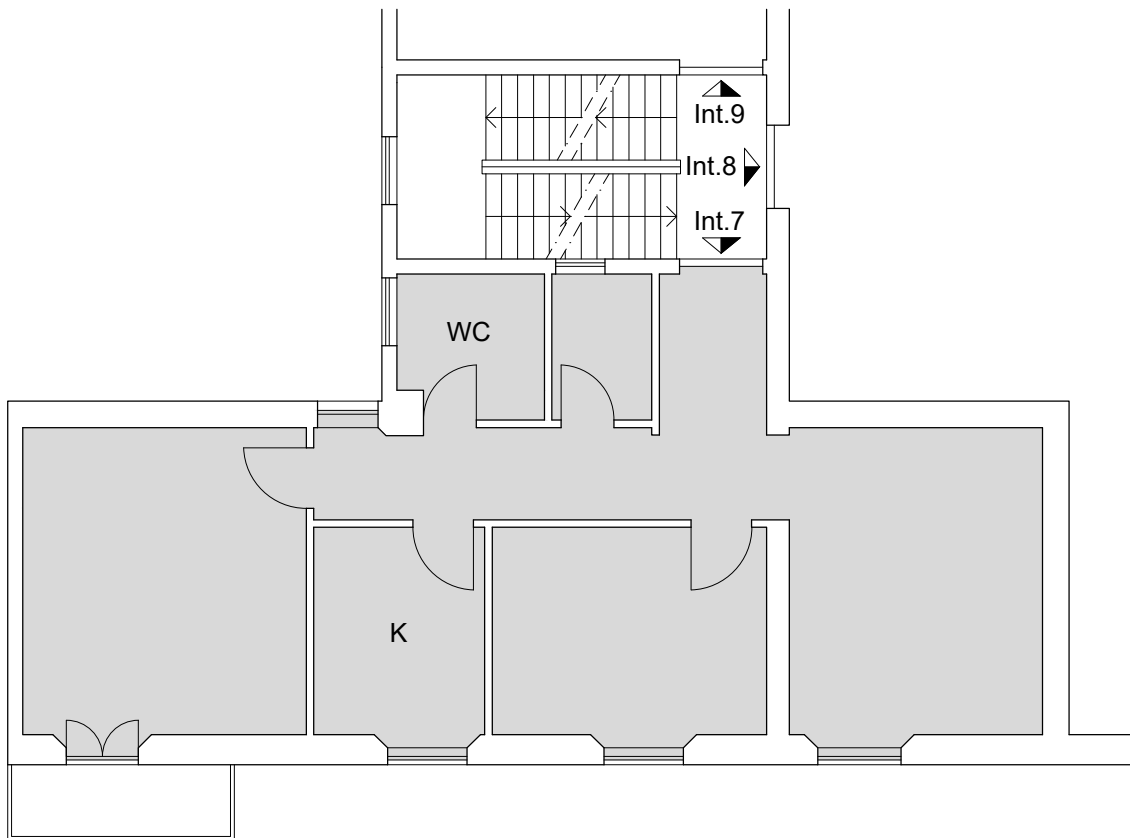


Unità immobiliare: Via R. Namaziano 37 int.7 _Ostia
Piano Secondo Fg. 1085 part. 78 sub.12

Superficie Utile		63,80 mq
Superficie Commerciale		75,40 mq
Superficie Utile Lorda		64,70 mq
<small>Superficie Utile compresa della murature interne</small>		
Superficie Terrazze		2,80 mq
<small>Superficie da ragguagliare al 30% fino a 25mq e a 10% restante</small>		
Consistenza sup. ponderata		65,54 mq
<small>Superficie ai fini del calcolo del canone d'affitto</small>		



Il Tecnico
arch. Michele Testa
Viale Carlo Felice n.95 _00185_Roma
e-mail: arch.michele.testa@gmail.com



Pianta P.Secondo 1:100

