



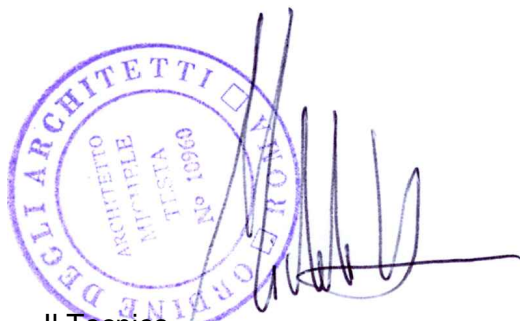
Unità immobiliare:
Via Novacella 25 Int.1 _Roma
Piano Terra
Fg. 840 part. 161 sub. 19

RILIEVO DELLA CONSISTENZA

Superficie Utile	22,9 mq
Superficie Commerciale	29,8 mq
Superficie Utile Lorda	23,8 mq
Superficie Utile compresa della murature interne	
Superficie Balconi	0 mq
Superficie da raguagliare a 1/3	

Consistenza sup. ponderata **23,8 mq**
Superficie ai fini del calcolo del canone d'affitto

Cantina 2,3 mq

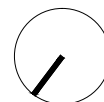
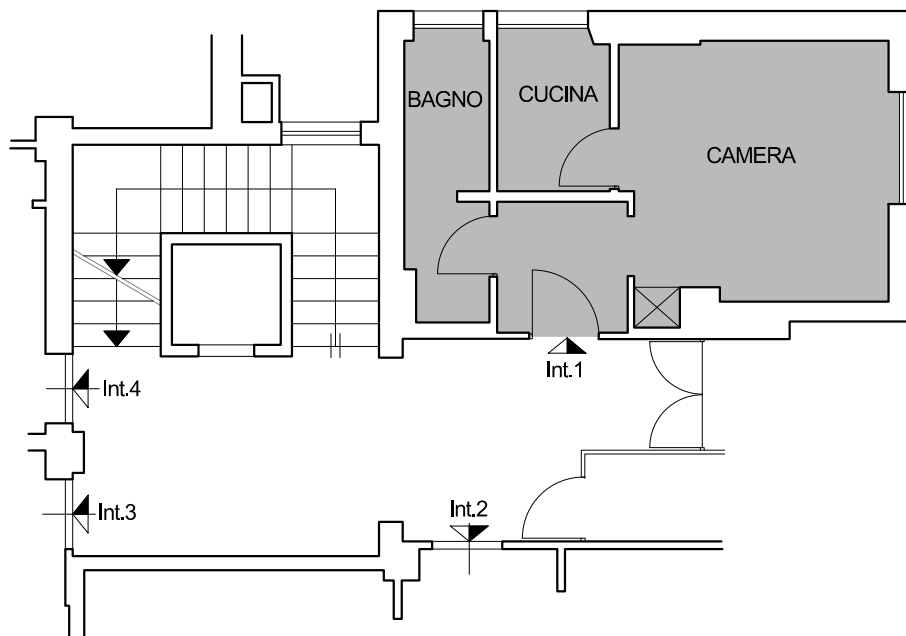


Il Tecnico

arch. Michele Testa

Viale Carlo Felice n.95 _00185_Roma

e-mail: arch.michele.testa@gmail.com



Pianta P.Terra 1:100