

Unita immobiliare:
Piazza Navona 43 int.2 _Roma
Piano Primo Fg. 485 part. 152 sub.502

Superficie Utile  67,20 mq

Superficie Commerciale 78,7 mq

Superficie Balconi 3,90 mq

Superficie da ragguagliare al 30% fino a 25mq e a 10% restante

Consistenza sup. ponderata **79,87 mq**

Superficie ai fini del calcolo del canone d'affitto

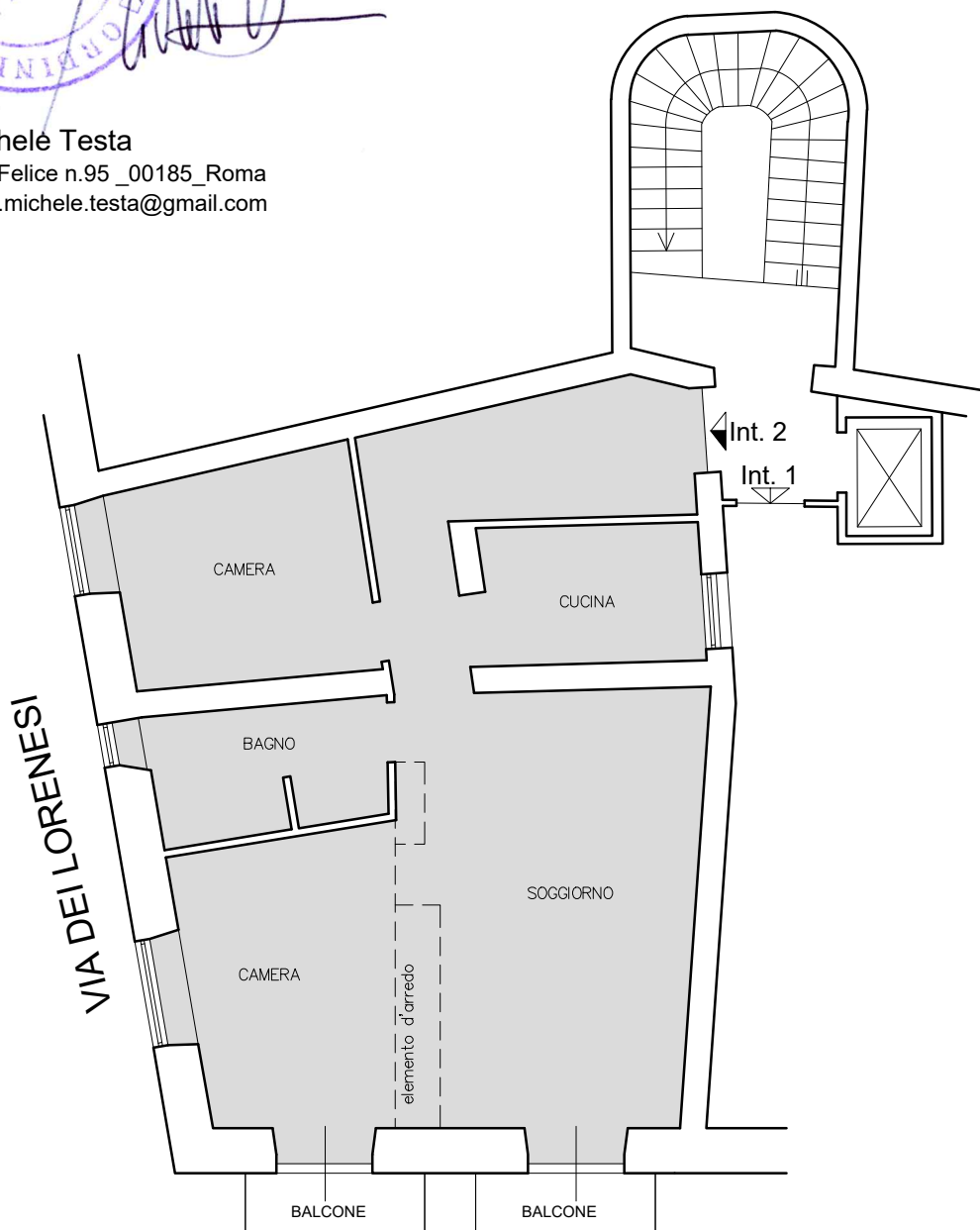


Il Tecnico

arch. Michele Testa

Viale Carlo Felice n.95 _00185_Roma

e-mail: arch.michele.testa@gmail.com



PIAZZA NAVONA

Pianta P.Primo 1:100

