

Unità immobiliare:  
Via dei Pastini 15 int.7 \_00186 ROMA  
Piano Quarto int. 7  
Fg.486 part.24 sub 507:

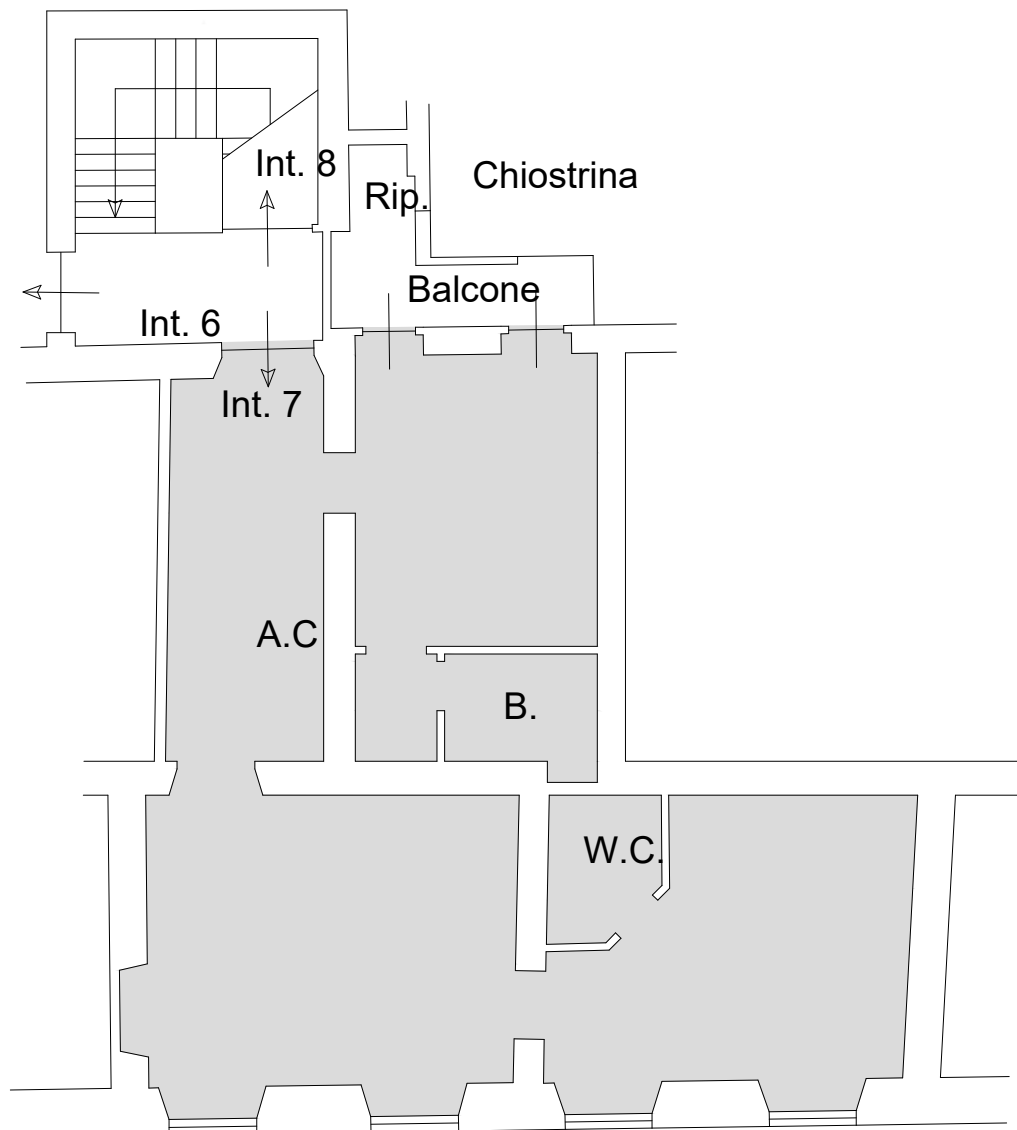
## RILIEVO DELLA CONSISTENZA

Superficie Utile	69,15 mq
Superficie Commerciale	89,17 mq
Superficie Utile Lorda	74,84 mq
Superfici Accessorie	4.40 mq

Superficie da raguagliare al 30 % in quanto pertinenza comunicante

**Consistenza sup. ponderata 76,16 mq**  
da applicare ai fini del calcolo del canone

Il Tecnico  
arch. Michele Testa  
V. Carlo Felice n.95 \_00185\_Roma  
e-mail: arch.michele.testa@gmail.com



Via della Spada d'Orlando

Pianta P.Quarto int.7 1:100