



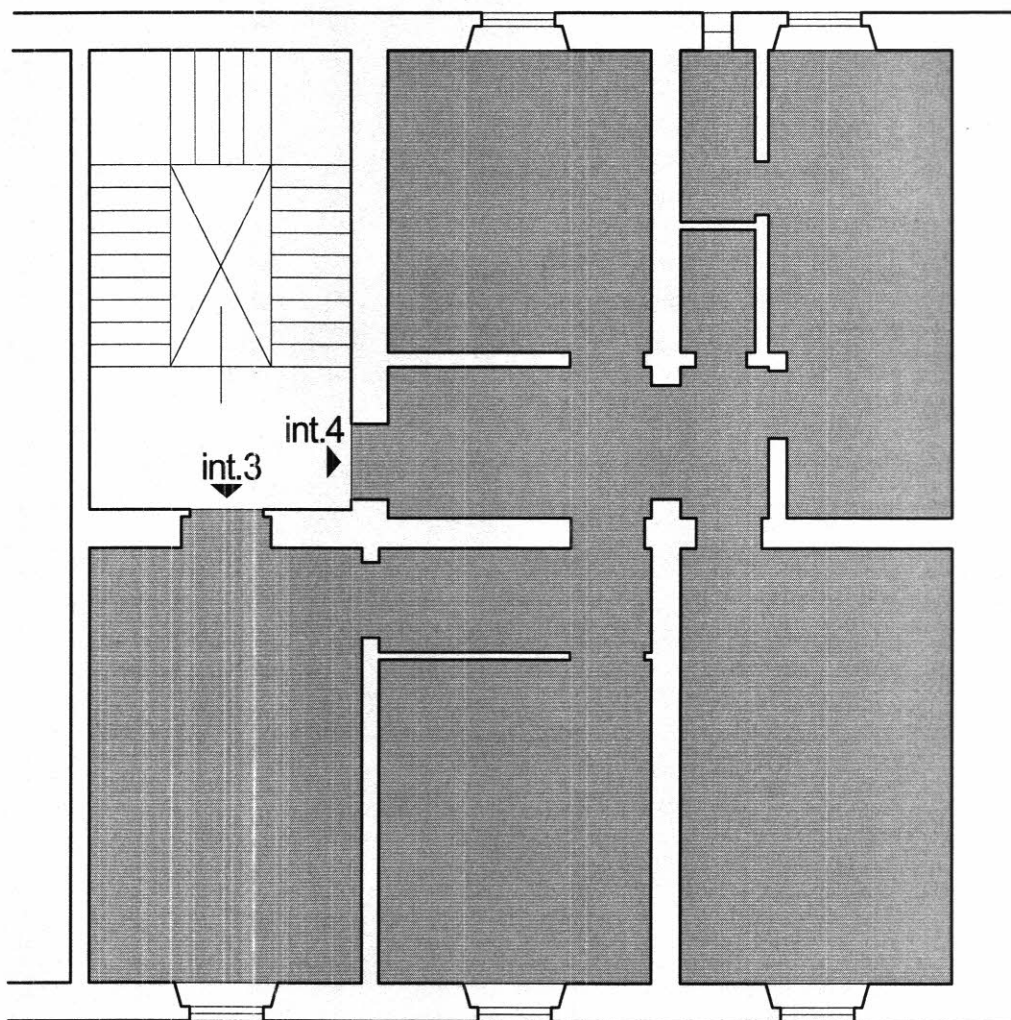
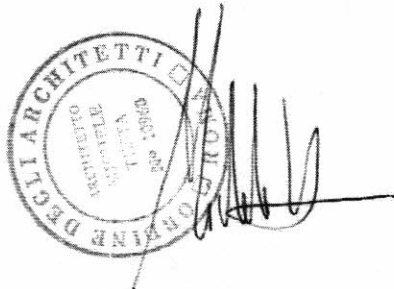
ISMA - ISTITUTI DI S. MARIA IN AQUIRO
Istituzione Pubblica di Assistenza e Beneficenza

RILIEVO DELLA CONSISTENZA

Superficie Utile  111 mq
Superficie Commerciale 139 mq

Unità immobiliare:
P.zza Vittorio Emanuele II 132_00185 ROMA
Piano Secondo int. 3-4

Il Tecnico
arch. Michele Testa
Piazza Dante n.5_00185_Roma
e-mail: testa.michele@libero.it



Pianta P.Secondo int.3-4 1:100