



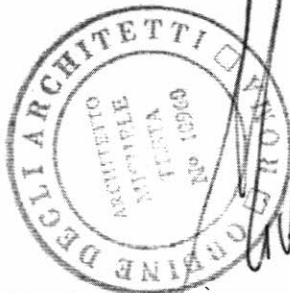
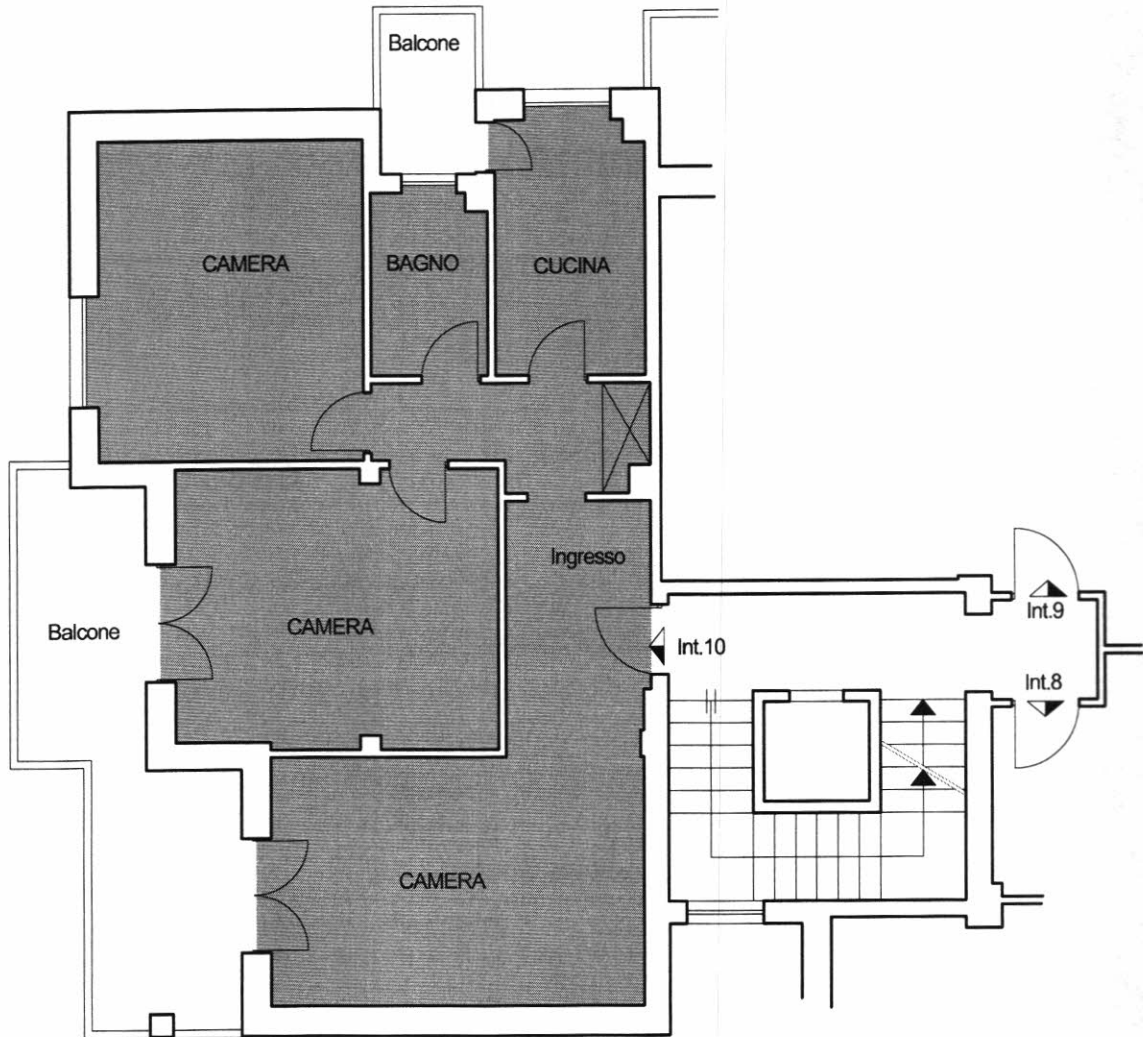
ISMA - ISTITUTI DI S. MARIA IN AQUIRO
Istituzione Pubblica di Assistenza e Beneficenza

Unità immobiliare:
Via Novacella 19 Int.10 _Roma
Piano Secondo
Fg. 840 part. 216 sub. 10

RILIEVO DELLA CONSISTENZA

Superficie Utile		71,70 mq
Superficie Commerciale		86,60 mq
Superficie Utile Lorda		73,64 mq
<small>Superficie Utile compresa della murature interne</small>		
Superficie Balconi		17,90mq
<small>Superficie da raguagliare a 1/3</small>		

Consistenza sup. ponderata 79,60 mq
Superficie ai fini del calcolo del canone d'affitto



Il Tecnico
arch. Michele Testa
Viale Carlo Felice n.95 _00185_Roma
e-mail: arch.michele.testa@gmail.com



Pianta P. Secondo 1:100