

Unita immobiliare:  
Via Vittorio Fiorini 13 int.23 - Roma  
Piano Terzo Fg. 900 part. 210 sub.23

## RILIEVO DELLA CONSISTENZA

Superficie Utile  35,30 mq

Superficie Commerciale 40,60 mq

Superficie Utile Lorda 36,50 mq

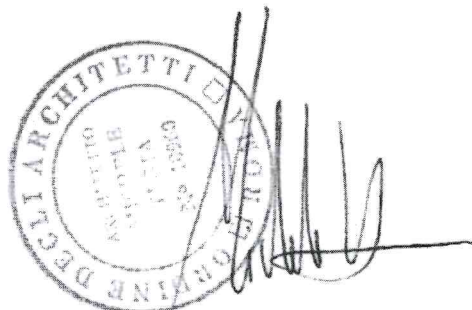
Superficie Utile compresa della murature interne

Superficie Terrazze 5,40 mq

Superficie da ragguagliare al 30% fino a 25mq e a 10% restante

Consistenza sup. ponderata 38,10 mq

Superficie ai fini del calcolo del canone d'affitto

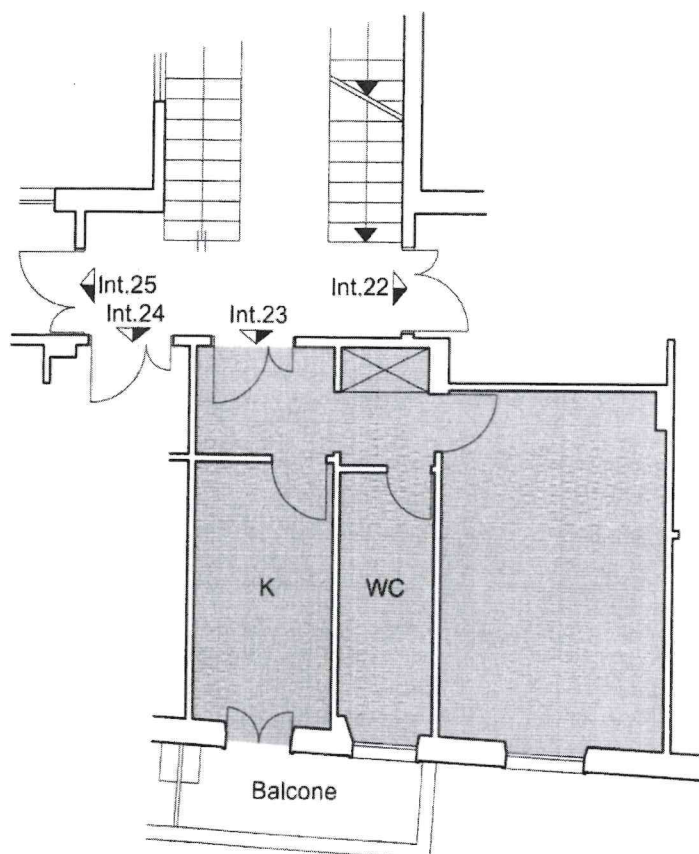


Il Tecnico

arch. Michele Testa

Viale Carlo Felice n.95\_00185\_Roma

e-mail: arch.michele.testa@gmail.com



Pianta P.Terzo 1:100

