

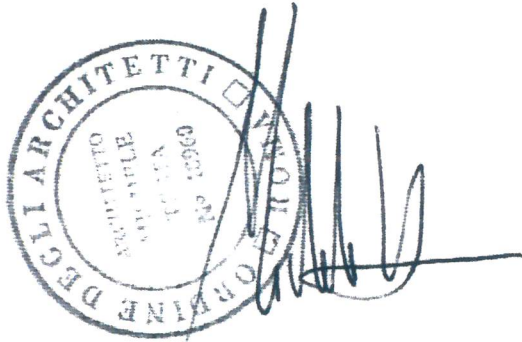


ISMA - ISTITUTI DI S. MARIA IN AQUIRO
Istituzione Pubblica di Assistenza e Beneficenza

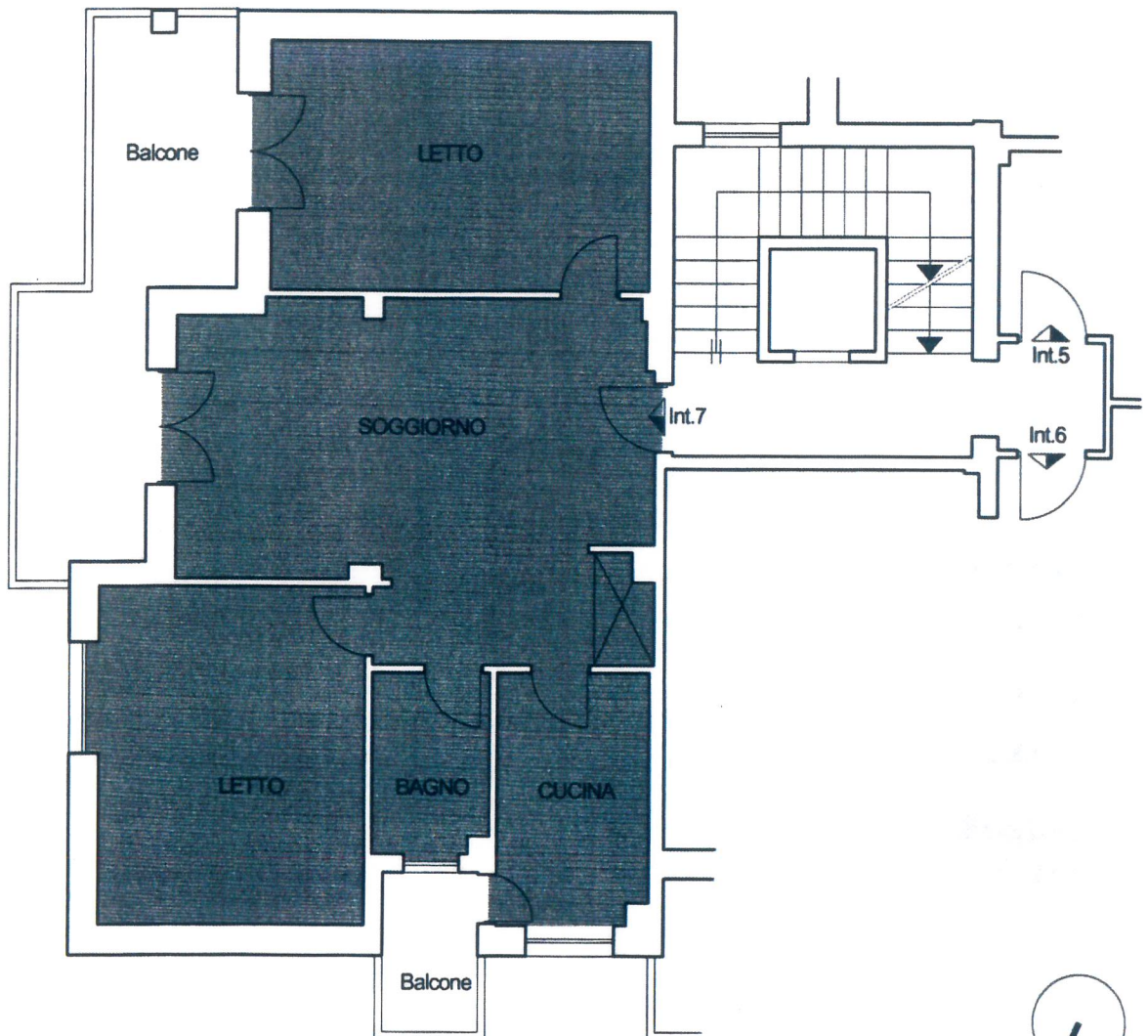
Unita immobiliare:
Via Novacella 23 Int.7 _Roma
Piano Primo
Fg. 840 part. 161 sub. 8

RILIEVO DELLA CONSISTENZA

Superficie Utile	72,8 mq
Superficie Commerciale	86,9 mq
Superficie Utile Lorda	73,3 mq
Superficie Utile compresa della murature interne	
Superficie Terrazze	16,6 mq
Superficie da raguagliare a 1/3	
Consistenza sup. ponderata	78,8 mq
Superficie ai fini del calcolo del canone d'affitto	
Cantina	2,5 mq



Il Tecnico
arch. Michele Testa
Viale Carlo Felice n.95 _00185_Roma
e-mail: arch.michele.testa@gmail.com



Pianta P. Primo 1:100