


Unita immobiliare: Via V. Fiorini 13 int.29 _Roma
Piano Quarto Fg. 900 part. 210 sub.29

Superficie Utile  62,20 mq

Superficie Commerciale 72,50 mq

Superficie Utile Lorda 64,00 mq

Superficie Utile compresa della murature interne

Superficie Terrazze 5,60 mq

Superficie da raguagliare al 30% fino a 25mq e a 10% restante

Consistenza sup. ponderata **65,68 mq**

Superficie ai fini del calcolo del canone d'affitto

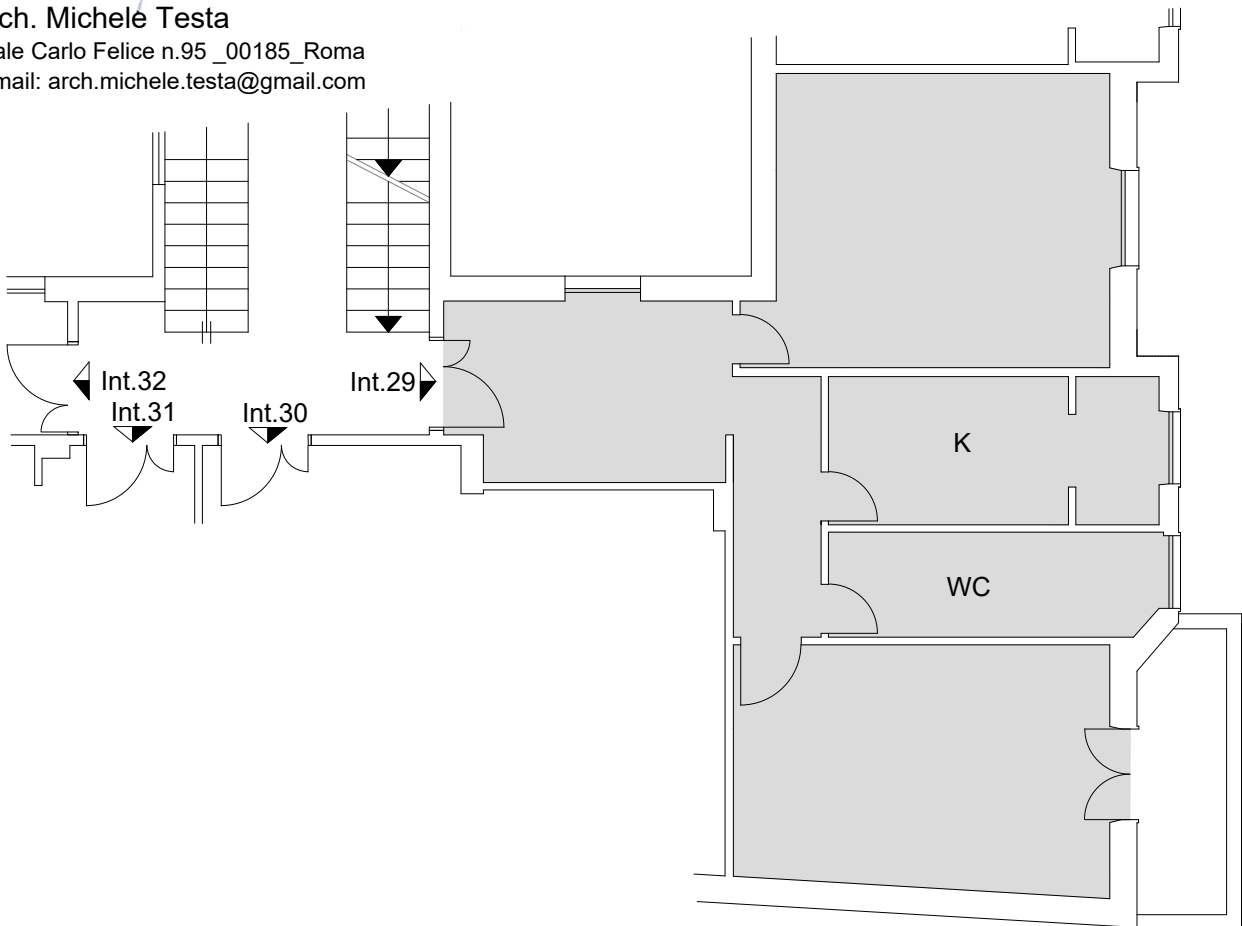


Il Tecnico

arch. Michele Testa

Viale Carlo Felice n.95 _00185_Roma

e-mail: arch.michele.testa@gmail.com



Pianta P.Quarto 1:100

