



ISMA - ISTITUTI DI S. MARIA IN AQUIRO
Istituzione Pubblica di Assistenza e Beneficenza

Unita immobiliare:
Via Novacella 19 Int.14 _Roma
Piano Quarto
Fg. 840 part. 216 sub. 14

RILIEVO DELLA CONSISTENZA

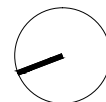
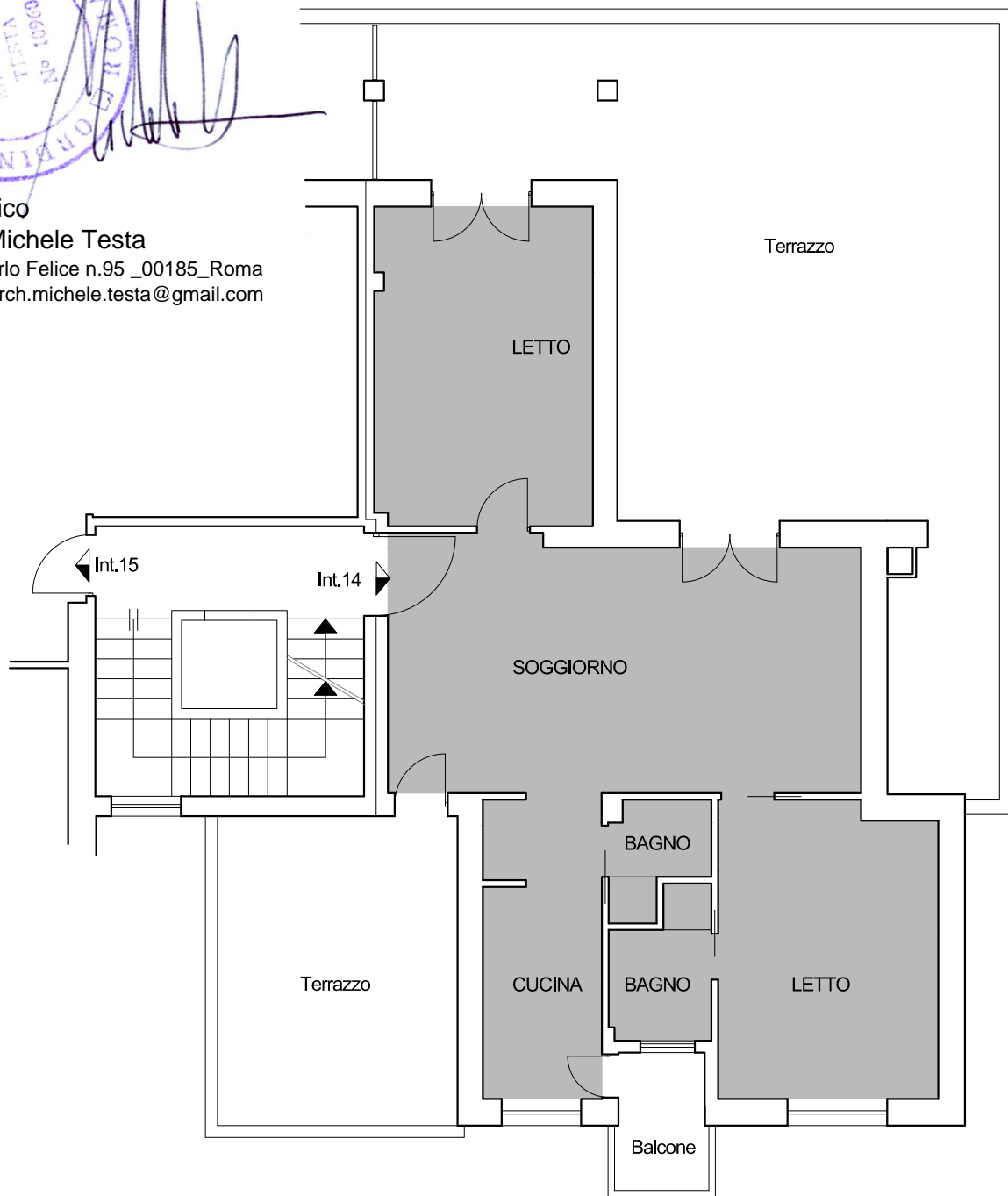
Superficie Utile	71,15 mq
Superficie Commerciale	88,15 mq
Superficie Utile Lorda	73,00 mq
Superficie Utile compresa della murature interne	
Superficie Terrazze	81,5 mq
Superficie da raguagliare a 1/3	

Consistenza sup. ponderata **100,15 mq**
Superficie ai fini del calcolo del canone d'affitto

Cantina 5,2 mq



Il Tecnico
arch. Michele Testa
Viale Carlo Felice n.95 _00185_Roma
e-mail: arch.michele.testa@gmail.com



Pianta P.Quarto 1:100