

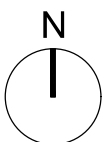
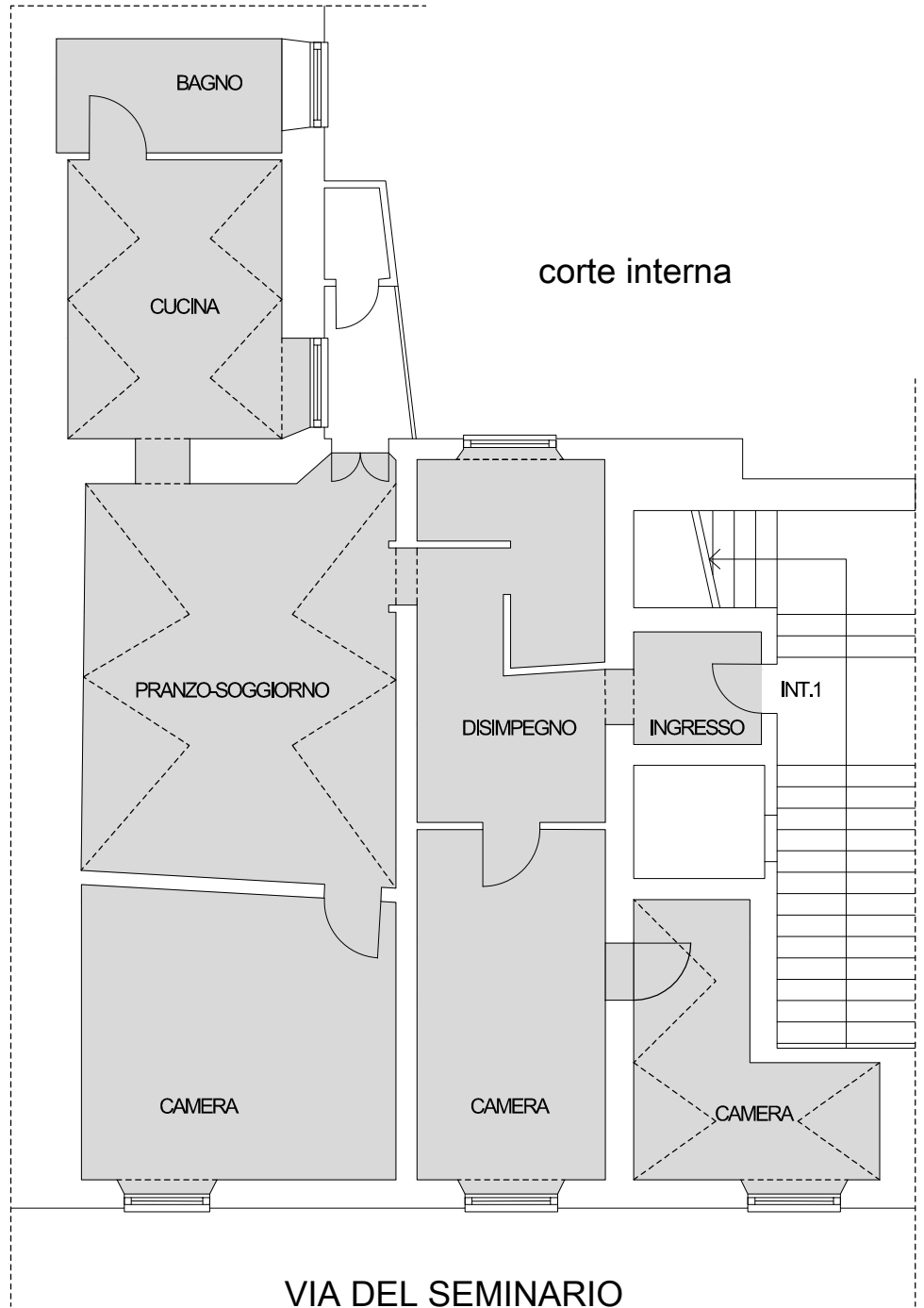
Unità immobiliare:
Via del Seminario 102_00186 ROMA
Piano Primo int. 1



Il Tecnico
arch. Michele Testa
Viale Carlo Felice n.95_00185_Roma
e-mail: arch.michele.testa@gmail.com

RILIEVO DELLA CONSISTENZA

Superficie Utile	100,80 mq
Superficie Commerciale	123,60 mq
Superficie Utile Lorda	108,00 mq
<small>Superficie Utile compresa della murature interne</small>	
Superficie Pert. Esterne	3,50 mq
<small>Superficie da raguagliare al 35%</small>	
Consistenza sup. ponderata	109,23 mq
<small>Superficie ai fini del calcolo del canone d'affitto</small>	



1:100

Pianta P. Primo int. 1